

*JE PARTICIPE !*



J'inscris mon animal  
ou je contacte le CHV au  
04.81.09.18.40

# *BANQUE DE SANG*

CHV ONLYVET

Tout comme en médecine humaine, votre animal peut contribuer à sauver des vies en donnant son sang. Certains animaux ont un besoin immédiat de sang en cas d'hémorragie, d'hémolyse (destruction des globules rouges) ou à la suite d'une intervention chirurgicale. Disposer d'une banque de sang nous permet une prise en charge optimale des animaux.



ONLY VET

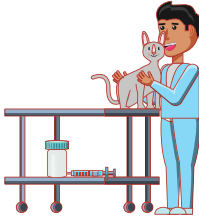
CHV OnlyVet - 7 Rue Jean Zay 69800 St Priest  
contact@onlyvet.fr 04.81.09.18.40 www.onlyvet.fr

Vous souhaitez contribuer à la banque de sang d'OnlyVet, voici quelques explications des modalités de prélèvement, de conservation et d'utilisation des poches.



## VOUS ÊTES RECU PAR UN VÉTÉRINAIRE POUR UN ENTRETIEN PRÉALABLE

Le vétérinaire vous donnera les explications du fonctionnement du don du sang et réalisera un examen clinique de votre animal.



## VOTRE ANIMAL EST AMENÉ EN SALLE DE SOINS

Une prise de sang est réalisée pour déterminer son groupe sanguin (si celui-ci n'est pas connu). Une fois le groupe sanguin défini, un bilan sanguin annuel sera réalisé si votre animal est prélevé à nouveau.

Le prélèvement sanguin est réalisé sous anesthésie de courte durée pour le bon déroulement de celui-ci.

L'animal est tondu au niveau de la zone de prélèvement (cou) pour permettre une désinfection et une asepsie rigoureuse.

Votre animal sera mis sous perfusion durant le prélèvement.



## LA POCHE DE SANG

La poche est immédiatement identifiée puis conservée dans un réfrigérateur. Elle peut être conservée 30 jours.



## NOUS SURVEILLONS VOTRE ANIMAL APRÈS PRÉLÈVEMENT

Votre animal est placé sous surveillance en salle de réveil.

Le temps de surveillance varie d'un animal à l'autre et dure en moyenne entre 30 à 45 minutes selon le réveil.



## LE RETOUR À LA MAISON

Votre animal peut être un peu fatigué le soir du prélèvement, cela n'a rien d'inquiétant.

Donnez lui un repas léger le soir du prélèvement.

## TEMPS À PRÉVOIR LORS D'UN DON DU SANG

- ▶ Si vous venez pour la première fois pour participer au don du sang, il faut prévoir entre 2 et 3 heures sur place (consultation, prélèvement de sang, réveil).  
La première consultation dure environ 1h30.
- ▶ Si vous êtes déjà venu pour le don du sang et que nous connaissons votre animal, il faut compter entre 1h15 et 1h45 sur place.  
La consultation dure environ 20 minutes.

## LES CONSÉQUENCES POUR VOTRE ANIMAL

Il n'y a pas de conséquence majeure lorsque l'on réalise un don du sang sur un animal. En effet, les différents examens qui précèdent la sédation, sont des étapes qui nous permettent d'évaluer un potentiel risque à l'anesthésie ou au prélèvement sanguin. Seuls les animaux ne présentant pas de risque sont retenus pour le don du sang.

Une fatigue peut se faire sentir dans la journée qui suit le prélèvement de sang. Cet état est normal. Si la fatigue persiste au-delà de 3 jours suivant le prélèvement, consultez votre vétérinaire traitant. Suite à votre première venue, il vous sera remis une carte, à conserver dans le carnet de santé de votre animal, sur laquelle figurera son groupe sanguin. Votre animal peut être prélevé tous les 3 à 4 mois.

## LES CONDITIONS À REMPLIR POUR QUE VOTRE ANIMAL DONNE SON SANG

Votre animal doit être en bonne santé, ne doit pas prendre de traitement au moment du prélèvement. Il doit être à jour de ses vaccins. Votre animal doit être traité régulièrement contre les puces, les tiques et les vers. Il ne doit pas avoir été opéré ou subi d'anesthésie le mois qui précède le prélèvement.

### Chiens

Avoir entre 1 et 6 ans  
Peser plus de 25kg

### Chats

Avoir entre 1 et 8 ans  
Peser plus de 4kg